



#####

Das Propädeutikum der Universität zu Lübeck dient der Studienorientierung und fachlichen Vorbereitung in der Übergangsphase von der Schule zum Fachstudium in den MINT-Fächern Mathematik, Informatik, Naturwissenschaften und Technik.



Kontaktdaten und Anmeldezeiten

Unterrichtsort für das Propädeutikum ist der „Posthof“
Schüsselbuden 30-32, 4. Obergeschoss
23552 Lübeck-Innenstadt

Orientierungssemester: 15. September
Studienvorbereitung: 1. März
Kurzzeitpropädeutikum: 1. August

Sascha Leymann

Schüsselbuden 30-32, 23552 Lübeck
Telefon 0451 3101 1276
propaedeutikum@uni-luebeck.de

Matthias Holzum

Schüsselbuden 30-32, 23552 Lübeck
Telefon 0451 3101 1275
matthias.holzum@uni-luebeck.de

Dr. Sabine Voigt

(Studienberatung auf dem Uni-Campus, Haus 2)
Ratzeburger Allee 160, 23562 Lübeck
Telefon 0451 3101 1250
sabine.voigt@uni-luebeck.de

Weiterführende Informationen zum Projekt:

Sie erhalten weiterführende Informationen unter <https://www.uni-luebeck.de/studium/kennenlernen/propaedeutikum.html> oder über den QR-Code



#####

**STUDIERENDEN-
SERVICE-CENTER**



UNIVERSITÄT ZU LÜBECK

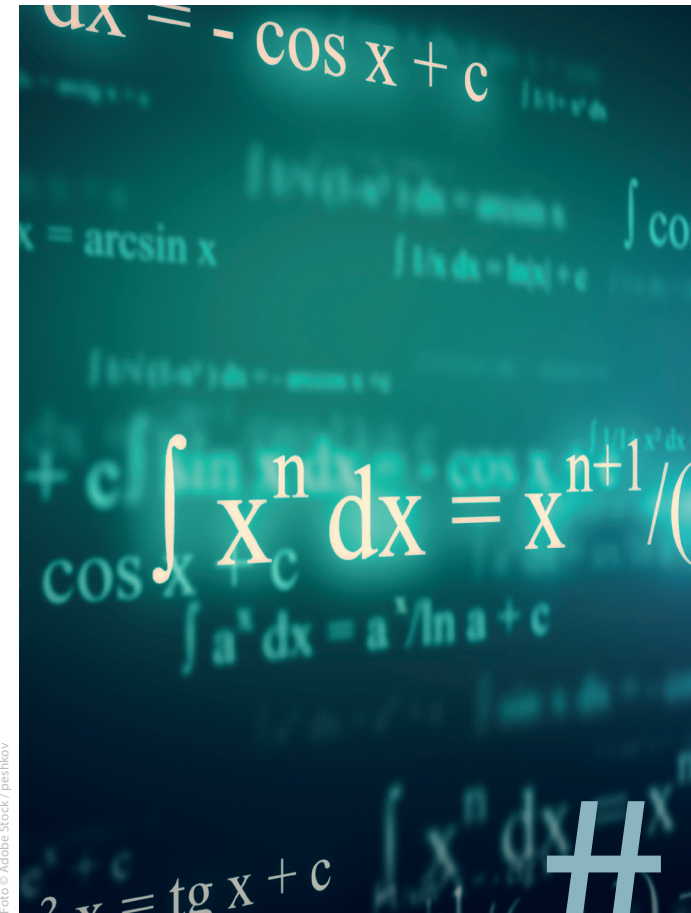


Foto © Adobe-Stock/ peshkov



#####

Das **Propädeutikum**
der Universität zu Lübeck

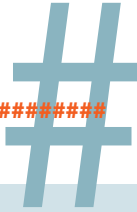
Angebote für Abiturientinnen und Abiturienten

IM FOCUS DAS LEBEN

Gestaltung: Alexandra Klenke-Struve

Screenshot, Film © DAAD

#####



Welches Ziel hat das Propädeutikum?

Ziel des Propädeutikums ist, Sie auf ein erfolgreiches Studium an der Universität zu Lübeck vorzubereiten. Wir schaffen gemeinsam mit Ihnen die inhaltlichen Grundlagen zum Start eines MINT-Studienganges (Mathematik, Informatik, Naturwissenschaften und Technik) und führen Sie in die universitäre Arbeitsweise ein. Sie können bei uns erleben, ob Vorlesungen, Seminare und Praktika die richtigen Studienformate für Sie sind oder ob Sie sich eher für eine betriebliche Ausbildung entscheiden wollen. Zudem machen wir Sie mit der technischen Infrastruktur vertraut, damit Sie im Studium sämtliche Möglichkeiten nutzen können, die Ihnen die Universität zum erfolgreichen Abschluss Ihres Studiums zur Verfügung stellt. In der parallel angebotenen Studien- und Berufsberatung können Sie sich über alternative Studiengänge oder eine adäquate Berufsausbildung informieren.



Foto © Thomas Berg / Universität zu Lübeck

Welche Angebote machen wir Ihnen?

Abiturientinnen und Abiturienten können an der Universität zu Lübeck verschiedene Angebote zur Studienvorbereitung wählen. Sie unterscheiden sich durch die Intensität und ihre Dauer und orientieren sich am Vorwissen und der präferierten Studienrichtung der Studieninteressierten. Der Unterrichtsort im Rahmen des Propädeutikums ist der Posthof, Schlüsselbuden 30-32 auf der Lübecker Altstadtinsel.

Orientierungssemester

Im Orientierungssemester besuchen Sie Vorlesungen und Seminare als Gäste während des gesamten Wintersemesters. Sie erlangen so einen Eindruck vom Charakter der Veranstaltungen und von den an die Studierenden gestellten Anforderungen. Das Orientierungssemester wird bei zugangsbeschränkten Studiengängen als Wartesemester anerkannt. Eine Anmeldung zum Orientierungssemester ist bis zum 15. September eines jeden Jahres möglich.

*„Warum sollte das Propädeutikum besucht werden?
Warum nicht! Es hat mir gezeigt, das Mathe nicht so schlimm ist,
wie ich es während des Abis immer dachte und nebenbei konnte ich
Kontakte mit den verschiedensten Menschen an der Uni knüpfen.“*

Studienvorbereitung

In der Studienvorbereitung bieten wir Ihnen während des Sommersemesters in Gruppen von bis zu 20 Personen Kurse in Mathematik, Informatik, Physik, Chemie und Biologie an. Ziel ist es, Ihnen das Wissen zu vermitteln, das Sie benötigen, um mit guten Erfolgsaussichten in Ihr erstes Semester zu starten. Die Studienvorbereitung wird bei zugangsbeschränkten Studiengängen als Wartesemester anerkannt. Die Anmeldung zum studienvorbereitenden Semester ist bis zum 1. März eines jeden Jahres möglich.

*„Ich hatte etwas Angst vor dem Studium und war mir nicht sicher,
ob ich es schaffen würde. Durch das Propädeutikum erlangte ich
neben fachlichen Kompetenzen auch das nötige Selbstvertrauen.“*

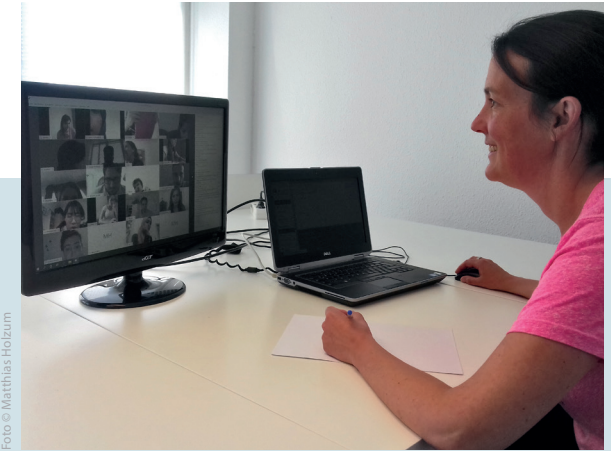


Foto © Matthias Holzum

Kurzzeitpropädeutikum

Im Kurzzeitpropädeutikum besuchen Sie in Gruppen bis zu 20 Personen vier Wochen lang Kurse in Mathematik, Informatik, Physik, Chemie und Biologie. Ziel ist, Ihnen das Wissen zu vermitteln, das für die Teilnahme an den Einführungswochen vorausgesetzt wird. Das Kurzzeitpropädeutikum findet im August statt, eine Anmeldung ist bis zum 1. August eines jeden Jahres möglich.

*„Ich war mir unsicher, ob ich überhaupt noch studieren will.
Das Propädeutikum nahm mir die Angst vor dem Studium
durch die gute Betreuung der Dozenten. Aufgrund der Motivation
der anderen Teilnehmer fühlte ich mich auch motiviert.
Durch die außerfachlichen Kompetenzen wie moodle etc.
habe ich eindeutig einen Vorteil erlangt.“*

Wer fördert uns?

Das Projekt wird durch zahlreiche Lübecker Stiftungen gefördert: Friedrich Bluhme und Else Jebesen Stiftung, Wessel Stiftungen, Possehl Stiftung, Parcham'sche Stiftung zu Lübeck, Gemeinnützige Sparkassenstiftung, Lübecker Bezirksverein des VDI-Verein Deutscher Ingenieure. Kooperationspartnerinnen sind die Industrie- und Handelskammer zu Lübeck, die Kaufmannschaft zu Lübeck und die Mentoren für Schleswig-Holstein.